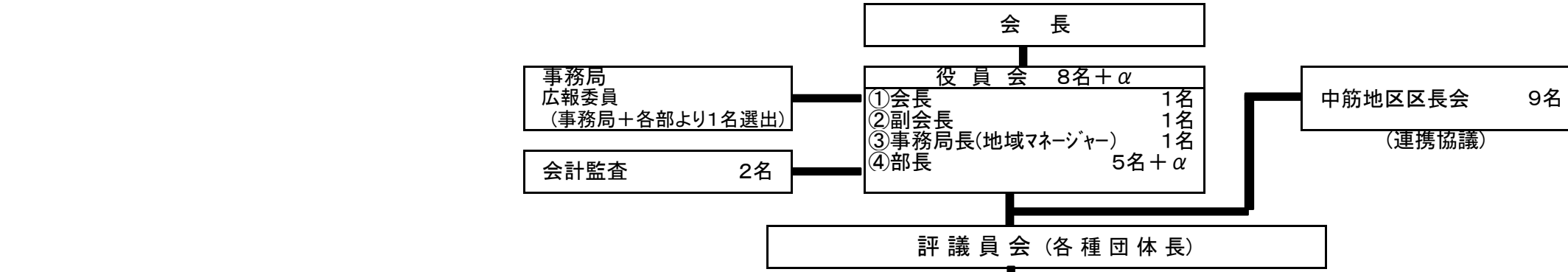


コミュニティなかすじ 組織図

平成30年4月1日現在

＜前提＞

- ①区・自治会は現行のまま存続し、従来から行ってきた事業等を実施する。
- ②コミュニティなかすじは従来の公民館活動を包含し、中筋地区の課題解決、また今後予想される諸問題に対応する。



人づくり文化部	人づくり体育部	まごころ部 (福祉)	タカ目・助け合い部 (防犯・防災)	まちづくり部 (地域振興)	特別対策部
<p>中筋全体の文化の伝承と発展を目指す。</p> <ul style="list-style-type: none"> ・地区の子供からお年寄りまでが行事によって交流を深めあう。 ・地区の伝統文化の継承 ・地区の住民の協同による文化創造 ・絵画などの作品発表の場を作る 	<p>スポーツを通じて健康増進を目指す。</p> <ul style="list-style-type: none"> ・スポーツを通しての体力、健康の増進 ・スポーツを通じて地区住民の交流促進を図る。 	<p>支えあい、楽しく暮らせるまちづくりを目指す。</p> <ul style="list-style-type: none"> ・児童・高齢者・障がい者など社会的弱者を地区全体でサポートし、少子高齢化社会に対応した地区の福祉の推進を図る。 ・子どもからお年寄りまでが地区内で助け合える関係をつくる。 	<p>中筋が安全で、安心して助け合えるまちづくりを目指す。</p> <ul style="list-style-type: none"> ・災害や犯罪から地区の財産や生命を守るため、地区の住民による防犯・防災活動を展開し地区の安全と安心を確保する。 	<p>中筋の活性化を目指す。</p> <ul style="list-style-type: none"> ・地区の素晴らしさを再発見し広く内外に情報発信するとともに、地区の活性化を促進するため地域振興対策の具体化を図る。 	<p>地区の新たな課題・特に重要な事項については、特別部を設けて協議・検討する。</p>
<p>部長 ○中筋全体で1名選出 1</p> <p>部員 □区長会 1名 1 □各区より1名選出 9</p> <p>計 10</p>	<p>部長 ○中筋全体で1名選出 1</p> <p>部員 □区長会 1名 1 □各区より1名選出 9</p> <p>計 10</p>	<p>部長 ○中筋全体で1名選出 1</p> <p>部員 □区長会 1名 1 □各区より市福祉委員 9 □健康推進員 9 □民生・児童委員、協力委員 9</p> <p>計 28</p>	<p>部長 ○中筋全体で1名選出 1</p> <p>部員 □区長会 1名 1 □各区より男女1名ずつ選出 18</p> <p>計 19</p>	<p>部長 ○中筋全体で1名選出 1</p> <p>部員 □区長会 1名 1 □各区より男女1名ずつ選出 18</p> <p>計 19</p>	<p>部長 ○中筋全体で1名選出 1</p> <p>部員 □区長会 1名 1 □コミュニティ 1 □沖・下区長 2 □加陽地区づくり委員会 2 □加陽宮農組 1 □水曜野菜市 1</p> <p>計 8</p>
<p>継続事業</p> <ul style="list-style-type: none"> ①文化祭 ②体育祭応援 	<p>継続事業</p> <ul style="list-style-type: none"> ①体育祭 ②ソフトバレーボール大会 ③グラウンドゴルフ大会 ④文化祭応援 	<p>継続事業</p> <ul style="list-style-type: none"> ①敬老会運営協力 ②独り暮らし高齢者訪問 ③研修会の開催 ④早起きラジオ体操 ⑤大師山歩こう会(共催事業) 	<p>継続事業</p> <ul style="list-style-type: none"> ①定期的防火・防犯活動 ②子供の見守り活動 	<p>継続事業</p> <ul style="list-style-type: none"> ①ホタル調査、クワガタ、カブトムシ探検 ②空家対策(利活用サイド) ③大師山植樹など自然保護活動 	<p>継続事業</p> <ul style="list-style-type: none"> ①加陽水辺公園野菜市 ②ゆったりカフェ ③ホタル調査・クワガタ、カブトムシ探検 ④KDDIボライティアの受入
<p>懸案・検討事項</p>	<p>懸案・検討事項</p>	<p>懸案・検討事項</p> <ul style="list-style-type: none"> ①高齢者世帯の見守り・声かけ ②高齢者世帯の各種支援(除雪・除草・通院・買い物ほか) ③見守りマップ作り 	<p>懸案・検討事項</p> <ul style="list-style-type: none"> ①災害避難対策(マニュアル作成) ②子どもの安全・防犯対策 ③空家対策(防犯サイド) ④災害時の炊き出し訓練 ⑤昔ながらの付き合いの再生 ⑥日役等の活動助成 	<p>懸案・検討事項</p> <ul style="list-style-type: none"> ①地域ブランド発掘・創造 ②中筋まちづくり計画策定(ハード面・ソフト面) ③空家対策(利活用サイド) 	<p>懸案・検討事項</p> <ul style="list-style-type: none"> ①管理と利活用の検討

従来の実施事業

- 人づくり自主事業
 - 事務局が主体となり各講座を開催
- 市委託事業
 - ①幼児学級
 - ②わんぱくクラブ
- 青少年健全育成会議
 - 関係機関・団体と共催し事業を開催
- 自主グループ
 - ①すぎなコーラス
 - ②琴中会
 - ③たでがわグループ
 - ④笑呼来部
 - ⑤中筋3B教室

＜特別部の構成＞
 会長・副会長・関係部会長
 中筋区長会・関係団体長
 有識者 etc...

＜特別部の例＞
 ・高齢者世帯支援対策検討部
 ・災害避難マニュアル検討特別部
 ・地域ブランド創造発信特別部
 ・定住1ターン対策特別部 etc...

関連団体等

- 自主グループ
- スポーツ推進委員
- スポーツクラブ21 とよおか中筋クラブ
- 中筋スポーツ少年団
- 一般財団法人中保会
- 豊岡市豊岡消防団第9分団
- 豊岡防犯協会中筋支部
- 豊岡交通安全協会中筋支部
- 中筋PTA
- 中筋子ども育成会
- 中筋地区農会長会
- 大師山自然公園協力会
- 中筋新川土地改良区

地区内関係団体 | 教育・スポーツ・健康・福祉・防災・防犯・農業・地区づくり等の諸団体 | 関連機関・企業 | 中筋幼稚園・中筋小学校 | 土淵郵便局 | JAたじま豊岡南 | 土淵駐在所

「地縁団体(区・自治会)」市谷・中郷・引野・土淵・沖加陽・下加陽・清冷寺・伏・八社宮
 中筋地区の住民