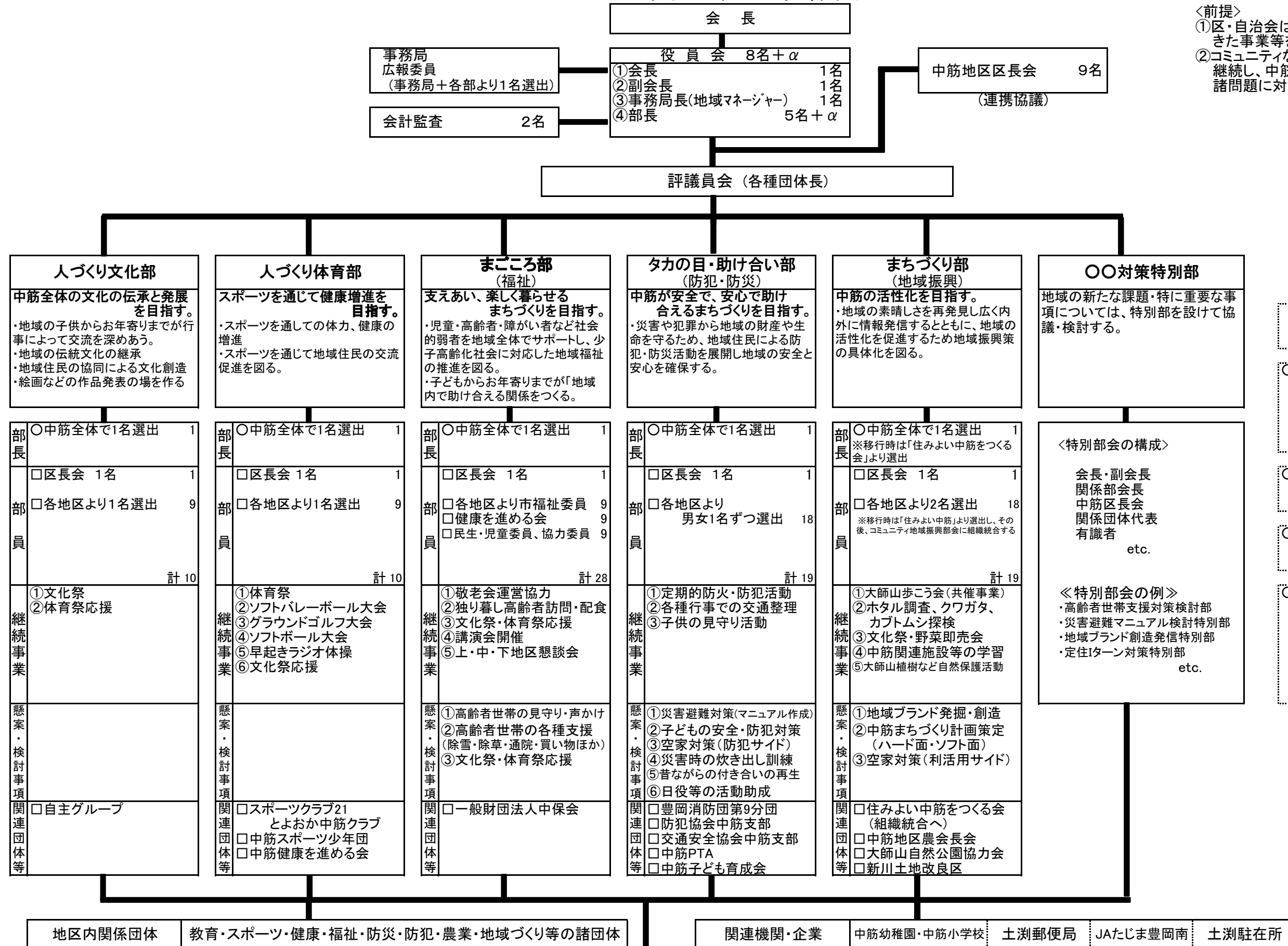


コミュニティなかすじ 組織図



＜前提＞
 ①区・自治会は現行のまま存続し、従来から行ってきた事業等を実施する。
 ②コミュニティなかすじは従来の公民館活動を包含継続し、中筋地区の課題解決、また今後予想される諸問題に対応する。

現公民館実施事業

- 〇人づくり自主事業
 - ①中山丘陵史跡ハイキング
 - ②新川水路歴史学習
 - ③フラワーアレンジメント
 - ④陶芸教室
 - ⑤しめ縄づくり

- 〇市委託事業
 - ①幼児学級
 - ②わんぱくクラブ

- 〇青少年健全育成会議
 - 関係機関・団体と共催し事業を開催

- 〇自主グループの自立支援
 - ①すぎなコーラス
 - ②お茶教室
 - ③3B体操
 - ④琴中会
 - ⑤たて川グループ
 - ⑥囲碁クラブ
 - ⑦大正琴グループ

＜特別部会の構成＞
 会長・副会長
 関係部会長
 中筋区長会
 関係団体代表
 有識者
 etc.

＜特別部会の例＞
 ・高齢者世帯支援対策検討部
 ・災害避難マニュアル検討特別部
 ・地域ブランド創造発信特別部
 ・定住1ターン対策特別部
 etc.

「地縁団体(区・自治会)」市谷・中郷・引野・土淵・沖加陽・下加陽・清冷寺・伏・八社宮
 中筋地域の住民